

VÝKAZ DOSAVADNÍHO A NOVÉHO STAVU ÚDAJŮ KATASTRU NEMOVITOSTÍ														
Dosavadní stav				Nový stav										
Označení pozemku parcelním číslem	Výměra parcely		Druh pozemku	Označení pozemku parcelním číslem	Výměra parcely		Druh pozemku	Typ stavby	Zpús. určení výměr	Porovnání se stavem evidence právních vztahů				
										Díl přechází z pozemku označeného v		Číslo listu vlastnictví	Výměra dílu	
	ha	m²	Způsob využití		ha	m²	Způsob využití	Způsob využití		katastru nemovitostí	dřívější poz. evidenci		ha	m²
630/7	2	18:49	orná p.	630/7	2	17:32	orná p.		0					
				630/25		1:17	orná p.		2	630/25		173		1:17
632/9		51:36	orná p.	632/9		49:70	orná p.		0					
				632/13		1:66	orná p.		0	632/9		593		1:66
632/11		18:23	orná p.	632/11		13:66	orná p.		0					
				632/14		4:57	orná p.		0	632/11		592		4:57
638/1		22:38	orná p.	638/1		22:28	orná p.		0					
				638/14		10	orná p.		2	638/1		416		10
638/2	*1)	34:73	orná p.	638/2		34:11	orná p.		2					
				638/15		61	orná p.		2	638/2		256		61
638/3		12:36	orná p.	638/3		11:54	orná p.		0					
				638/16		82	orná p.		2	638/3		252		82
638/6	*1)	10:61	orná p.	638/6		10:35	orná p.		2					
				638/17		27	orná p.		2	638/6		324		27
640/1		29:25	orná p.	640/1		28:97	orná p.		0					
				640/3		28	orná p.		2	640/1		849		28
642/1		4:48	ost.pl. jiná pl.	642/1		4:41	ost.pl. jiná pl.		0					
				642/3		7	ost.pl. jiná pl.		0	642/1		1		7
643/1		3:82	zahrada	643/1		3:63	zahrada		0					
				643/4		19	zahrada		0	643/1		173		19
905/2		16:64	ost.pl. ost.komun.	905/2		16:42	ost.pl. ost.komun.		0					
				905/3		22	ost.pl. ost.komun.		2	905/2		1		22
916		30:88	travní p.	916/1		30:29	travní p.		0	916		173		30:29
				916/2		59	travní p.		2	916		173		59
917	*1)	20:96	orná p.	917/1		20:50	orná p.		2	917		173		20:49
				917/2		47	orná p.		2	917		173		47

GEOMETRICKÝ  
PLÁN pro

rozdělení pozemků a vymezení  
rozsahů věcných břemen  
k částem pozemků



Vyhotovitel: **SAGASTA s.r.o.**  
Novodvorská 1010/14  
142 00 Praha 4

Číslo plánu: **1175-50/2024**

Okres: **Žďár nad Sázavou**

Obec: **Hamry nad Sázavou**

Kat. území: **Hamry nad Sázavou**

Mapový list: **Nové Město n.Mor. 7-6/34,43**

Dosavadním vlastníkům pozemků byla poskytnuta možnost  
seznámit se v terénu s průběhem navrhovaných nových hranic,  
které byly označeny předepsaným způsobem:

Geometrický plán ověřil autorizovaný zeměměřický inženýr:

Jméno, příjmení: **Ing. Vladimíra Brejchová**

Číslo položky seznamu autorizovaných  
zeměměřických inženýrů: **2388**

Dne: **7. dubna 2025** Číslo: **133/2025**

Náležitostmi a přesností odpovídá právním předpisům.

**Katastrální úřad souhlasí s očíslováním parcel.**

Stejnopis ověřil autorizovaný zeměměřický inženýr:

Jméno, příjmení:

Číslo položky seznamu autorizovaných  
zeměměřických inženýrů:

Dne: Číslo:

Tento stejnopis odpovídá geometrickému plánu v elektronické  
podobě uloženému v dokumentaci katastrálního úřadu.

**Ověření stejnopisu geometrického plánu v listinné podobě.**

VÝKAZ DOSAVADNÍHO A NOVÉHO STAVU ÚDAJŮ KATASTRU NEMOVITOSTÍ															
Dosavadní stav				Nový stav											
Označení pozemku parcelním číslem	Výměra parcely		Druh pozemku	Označení pozemku parcelním číslem	Výměra parcely		Druh pozemku	Typ stavby	Zpús. určení výměr	Porovnání se stavem evidence právních vztahů					
										Díl přechází z pozemku označeného v		Číslo listu vlastnictví	Výměra dílu		Označení dílu
	ha	m²	Způsob využití		ha	m²	Způsob využití	Způsob využití		katastru nemovitostí	dřívější poz. evidenci		ha	m²	
919/1		30:89	orná p.	919/1		30:28	orná p.		0						
				919/11		61	orná p.		0	919/1		88		61	
919/2		20:28	orná p.	919/2		20:19	orná p.		2						
				919/12		9	orná p.		2	919/2		256		9	
919/3		8:65	orná p.	919/3		8:19	orná p.		0						
				919/13		46	orná p.		0	919/3		857		46	
919/4		5:04	orná p.	919/4		4:86	orná p.		0						
				919/14		18	orná p.		0	919/4		83		18	
919/6		24:95	orná p.	919/6		24:31	orná p.		0						
				919/15		64	orná p.		0	919/6		945		64	
	5	64:00			*1) 5	64:01									
Poznámka: *1) Rozdíl v součtu výměr v důsledku zaokrouhlení číselně určených výměr podle § 82 odst. 2 katastrální vyhlášky.															

VÝKAZ DOSAVADNÍHO A NOVÉHO STAVU ÚDAJŮ KATASTRU NEMOVITOSTÍ														
Dosavadní stav				Nový stav										
Označení pozemku parcelním číslem	Výměra parcely		Druh pozemku	Označení pozemku parcelním číslem	Výměra parcely		Druh pozemku	Typ stavby	Zpús. určení výměr	Porovnání se stavem evidence právních vztahů				
										Díl přechází z pozemku označeného v		Číslo listu vlastnictví	Výměra dílu	
			katastru nemovitostí		dřívější poz. evidenci									
	ha	m²	Způsob využití		ha	m²	Způsob využití	Způsob využití					ha	m²
631/5										631/5		1		
646/1										646/1		1		
913										913		598		

Oprávněný: dle právních listin

Druh věcného břemene: dle právních listin

Výkaz údajů o bonitovaných půdně ekologických jednotkách (BPEJ) k parcelám nového stavu												
Parcelní číslo podle		Kód BPEJ	Výměra		BPEJ na dílu parcely	Parcelní číslo podle		Kód BPEJ	Výměra		BPEJ na dílu parcely	
katastru nemovitostí	zjednodušené evidence		ha	m²		katastru nemovitostí	zjednodušené evidence		ha	m²		
630/7		72901	1	88		638/3		73201	11	54		
		73204		46		62	638/6		73201	10	35	
		73211		11		85	638/14		73201		10	
		76701		57		97	638/15		73201		61	
630/25		73204		1	17	638/16		73201		82		
632/9		73204		45	67	638/17		73201		27		
		73214		4	03	640/1		73201	28	97		
632/11		73204		13	66	640/3		73201		28		
632/13		73204		1	36	643/1		73201	3	63		
		73214			30	643/4		73201		19		
632/14		73204		4	57	916/1		73201	30	29		
638/1		73201		22	28	916/2		73201		59		
638/2		73201		34	11	917/1		73201	20	50		

**Výkaz údajů o bonitovaných půdně ekologických jednotkách (BPEJ) k parcelám nového stavu**

Parcelní číslo podle		Kód BPEJ	Výměra		BPEJ na dílu parcely	Parcelní číslo podle		Kód BPEJ	Výměra		BPEJ na dílu parcely
katastru nemovitostí	zjednodušené evidence		ha	m <sup>2</sup>		katastru nemovitostí	zjednodušené evidence		ha	m <sup>2</sup>	
917/2		73201		47		919/11		73201		36	
919/1		73201	20	75				75011		1	
		75011	7	27				76701		24	
		76701	2	26		919/12		73201		9	
919/2		73201	20	19		919/13		73201		46	
919/3		73201	8	19		919/14		73201		18	
919/4		73201	4	86		919/15		73201		64	
919/6		73201	24	31							

**SEZNAM SOUŘADNIC (S-JTSK)**

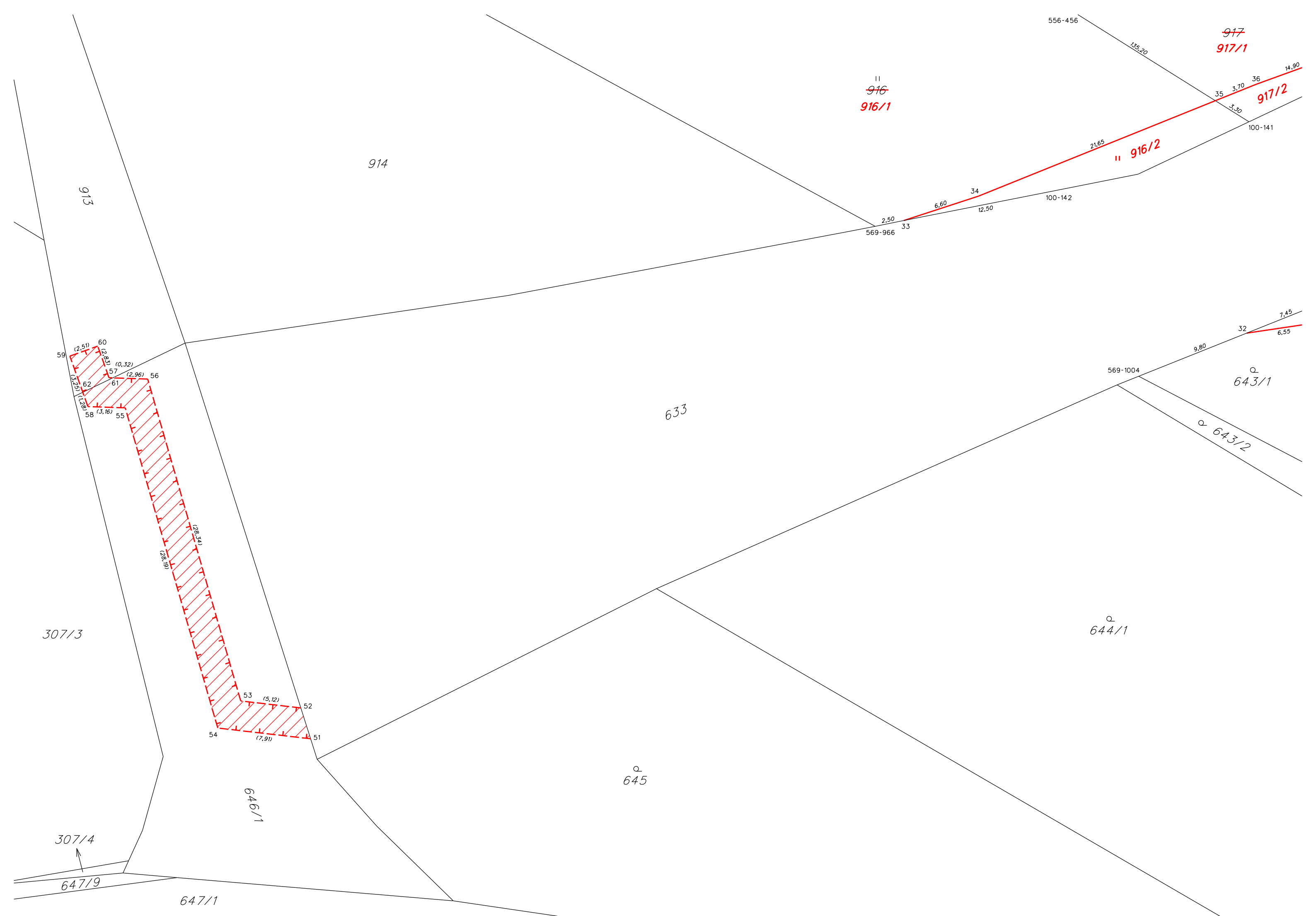
**SOUŘADNICE PRO ZÁPIS DO KN**

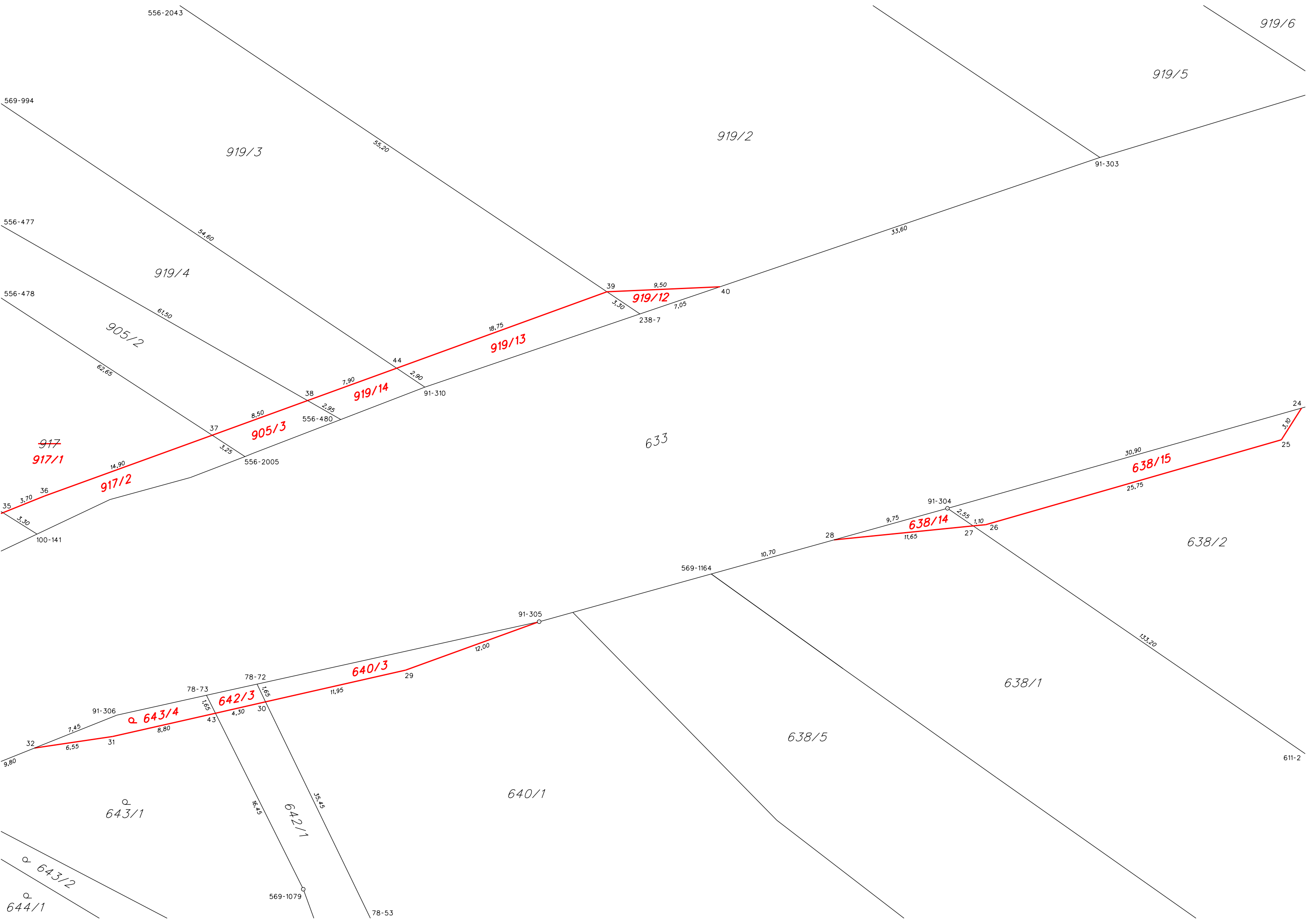
čb	Y	X	kk	poznámka
78-53	644107.82	1113906.24	3	barevná značka
78-72	644124.01	1113872.80	3	dřevěný kolík
78-73	644128.24	1113873.73	3	dřevěný kolík
91-182	643511.54	1113827.37	3	dřevěný kolík
91-190	643539.85	1113817.59	3	dřevěný kolík
91-194	643590.22	1113802.52	3	dřevěný kolík
91-213	643605.62	1113800.27	3	dřevěný kolík
91-249	643838.12	1113794.25	3	barevná značka
91-254	643864.10	1113807.07	3	dřevěný kolík
91-291	643960.57	1113834.43	3	dřevěný kolík
91-292	643973.83	1113827.26	3	dřevěný kolík
91-298	644017.02	1113818.56	3	barevná značka
91-299	644007.81	1113840.56	3	dřevěný kolík
91-300	644027.06	1113847.00	3	dřevěný kolík
91-302	644034.26	1113822.94	3	barevná značka
91-303	644053.56	1113828.80	3	barevná značka
91-304	644066.30	1113858.11	3	kamenný mezník
91-305	644100.43	1113867.58	3	kamenný mezník
91-306	644135.73	1113875.39	3	dřevěný kolík
91-310	644109.98	1113847.98	3	barevná značka
100-141	644142.40	1113860.26	3	dřevěný kolík
100-142	644159.33	1113866.19	3	dřevěný kolík
238-7	644092.00	1113841.87	3	dřevěný kolík
556-456	644259.84	1113786.84	3	barevná značka
556-477	644173.17	1113818.60	3	dřevěný kolík
556-478	644180.33	1113817.82	3	dřevěný kolík
556-480	644117.21	1113850.58	3	barevná značka
556-2005	644125.02	1113853.78	3	dřevěný kolík
556-2043	644140.58	1113809.34	3	dřevěný kolík
569-966	644174.04	1113869.10	8	dřevěný kolík
569-994	644157.71	1113816.07	8	dřevěný kolík
569-1004	644151.74	1113881.79	8	dřevěný kolík
569-1079	644120.15	1113889.93	8	plastový mezník
569-1164	644086.05	1113863.59	8	barevná značka
569-1184	644072.85	1113762.52	8	dřevěný kolík
569-1513	643965.82	1113795.20	8	dřevěný kolík
569-1772	643799.59	1113791.86	8	dřevěný kolík
569-1927	643606.46	1113809.45	8	dřevěný kolík
611-1	643961.57	1113872.45	3	dřevěný kolík
611-2	643954.37	1113934.84	3	dřevěný kolík
613-6	643994.15	1113813.91	3	kamenný mezník
795453011280014	643964.42	1113804.74	8	dřevěný kolík
795453050003228	643964.25	1113805.91	8	dřevěný kolík

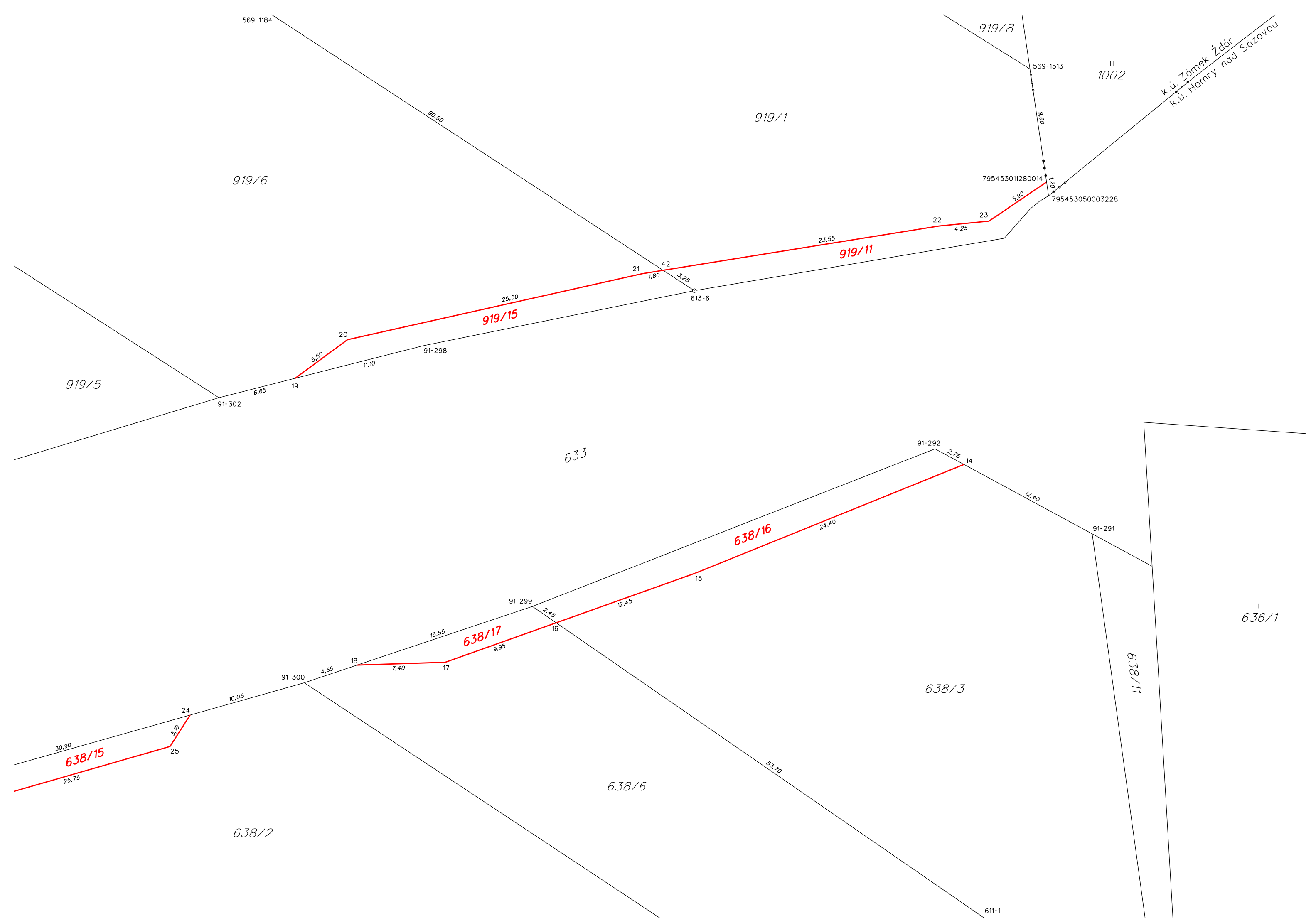
# SEZNAM SOUŘADNIC (S-JTSK)

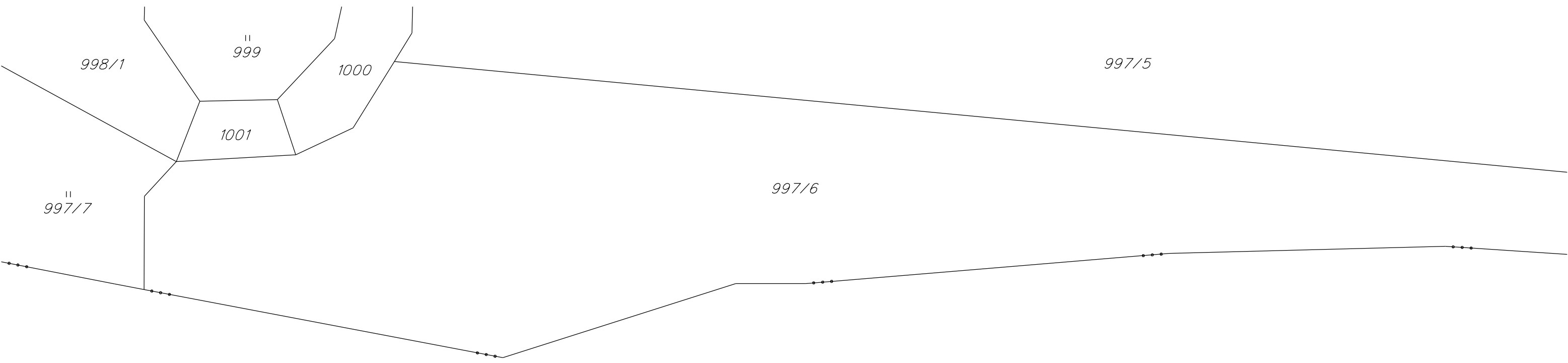
## SOUŘADNICE PRO ZÁPIS DO KN

čb	Y	X	kk	poznámka
1	643533.77	1113819.69	3	dřevěný kolík - bod ohrožen
2	643553.20	1113816.00	3	dřevěný kolík - bod ohrožen
3	643578.31	1113809.71	3	dřevěný kolík - bod ohrožen
4	643587.25	1113803.41	3	dřevěný kolík - bod ohrožen
5	643605.79	1113802.12	3	dřevěný kolík - bod ohrožen
6	643626.17	1113799.15	3	dřevěný kolík - bod ohrožen
7	643675.78	1113793.06	3	dřevěný kolík - bod ohrožen
8	643699.83	1113791.49	3	dřevěný kolík - bod ohrožen
9	643724.95	1113790.90	3	dřevěný kolík - bod ohrožen
10	643749.19	1113788.97	3	dřevěný kolík - bod ohrožen
11	643773.69	1113793.04	3	dřevěný kolík - bod ohrožen
12	643822.97	1113797.13	3	dřevěný kolík - bod ohrožen
13	643843.67	1113796.99	3	dřevěný kolík - bod ohrožen
14	643971.39	1113828.58	3	dřevěný kolík - bod ohrožen
15	643994.07	1113837.75	3	dřevěný kolík - bod ohrožen
16	644005.81	1113841.94	3	dřevěný kolík - bod ohrožen
17	644015.16	1113845.28	3	dřevěný kolík - bod ohrožen
18	644022.61	1113845.51	3	dřevěný kolík - bod ohrožen
19	644027.84	1113821.31	3	dřevěný kolík - bod ohrožen
20	644023.42	1113818.05	3	dřevěný kolík - bod ohrožen
21	643998.57	1113812.48	3	dřevěný kolík - bod ohrožen
22	643973.51	1113808.45	3	dřevěný kolík - bod ohrožen
23	643969.28	1113808.04	3	dřevěný kolík - bod ohrožen
24	644036.70	1113849.73	3	dřevěný kolík - bod ohrožen
25	644038.39	1113852.38	3	dřevěný kolík - bod ohrožen
26	644063.10	1113859.48	3	dřevěný kolík - bod ohrožen
27	644064.15	1113859.58	3	dřevěný kolík - bod ohrožen
28	644075.78	1113860.74	3	dřevěný kolík - bod ohrožen
29	644111.61	1113871.63	3	dřevěný kolík - bod ohrožen
30	644123.30	1113874.28	3	dřevěný kolík - bod ohrožen
31	644136.08	1113877.17	3	dřevěný kolík - bod ohrožen
32	644142.61	1113878.14	3	dřevěný kolík - bod ohrožen
33	644171.61	1113868.61	3	dřevěný kolík - bod ohrožen
34	644165.29	1113866.55	3	dřevěný kolík - bod ohrožen
35	644145.25	1113858.48	3	dřevěný kolík - bod ohrožen
36	644141.79	1113857.09	3	dřevěný kolík - bod ohrožen
37	644127.76	1113852.00	3	dřevěný kolík - bod ohrožen
38	644119.79	1113849.11	3	dřevěný kolík - bod ohrožen
39	644094.76	1113840.02	3	dřevěný kolík - bod ohrožen
40	644085.32	1113839.60	3	dřevěný kolík - bod ohrožen
41	643780.46	1113793.60	8	dřevěný kolík - bod ohrožen
42	643996.78	1113812.19	8	dřevěný kolík - bod ohrožen
43	644127.49	1113875.23	8	dřevěný kolík - bod ohrožen
44	644112.34	1113846.40	8	dřevěný kolík - bod ohrožen
51	644221.82	1113912.45	3	lom.bod věcn.břemene
52	644222.65	1113909.84	3	lom.bod věcn.břemene
53	644227.74	1113909.25	3	lom.bod věcn.břemene
54	644229.68	1113911.54	3	lom.bod věcn.břemene
55	644237.51	1113884.46	3	lom.bod věcn.břemene
56	644235.61	1113882.02	3	lom.bod věcn.břemene
57	644238.89	1113881.91	3	lom.bod věcn.břemene
58	644240.67	1113884.35	3	lom.bod věcn.břemene
59	644242.20	1113880.08	3	lom.bod věcn.břemene
60	644239.84	1113879.24	3	lom.bod věcn.břemene
61	644238.57	1113881.92	3	průsečík věcn.břemene
62	644241.10	1113883.14	3	průsečík věcn.břemene









633

